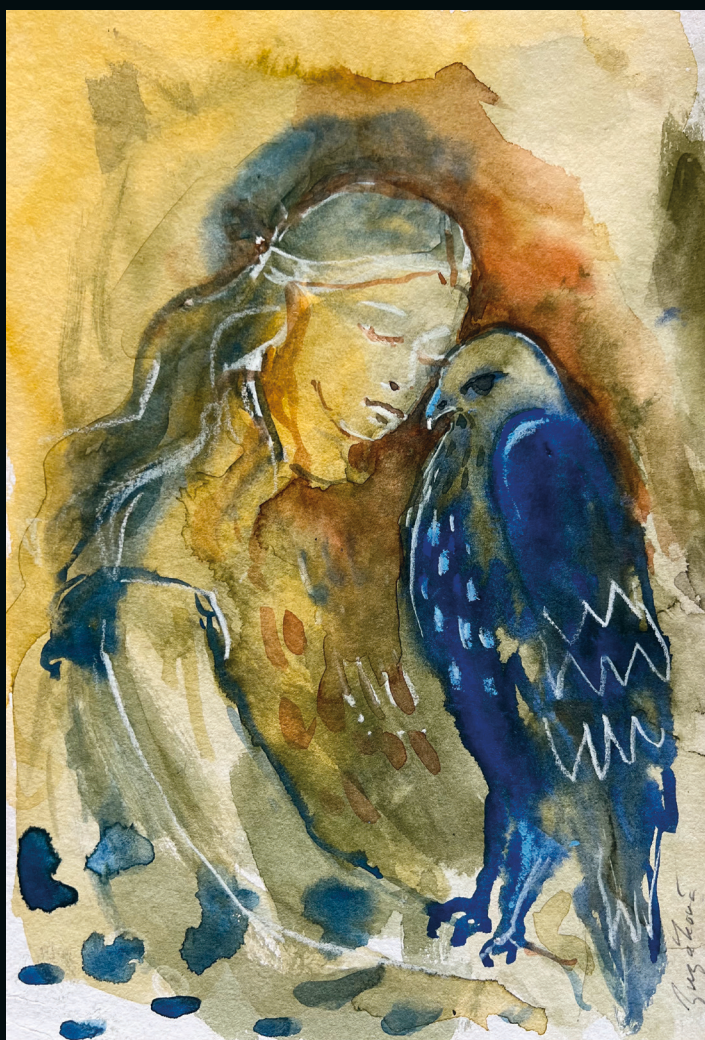


PETRA TSCHERSICH, BILDER



KATRIN ZUZÁKOVÁ, BILDER & SKULPTUREN



MARC REIST, SKULPTUREN

VERNISSAGE

Freitag | vendredi, 12. Juni 2026, 18.00 – 21.00

FIRST FRIDAY 3. Juli 2026, ab 18.00

FINISSAGE

Samstag | samedi, 11. Juli 2026, 14.00 – 17.00

Anwesenheit der Kunstschaffenden unter
Présence des artistes sous GEWOELBEGALERIE.CH

ÖFFNUNGSZEITEN

Mittwoch & Freitag, 14.00 – 18.30

Donnerstag, 14.00 – 20.00

Samstag, 9.00 – 17.00

HEURES D'OUVERTURE

mercredi & vendredi, 14.00 – 18.30

jeudi, 14.00 – 20.00

samedi, 9.00 – 17.00



Mehr Infos unter
gewoelbegalerie.ch
Plus d'infos sous
gewoelbegalerie.ch

12.
JUNI
–
11.
JULI
2026



GEWÖLBE GALERIE

MARTIN & BEATRICE JEGGE | RESTAURIERUNGEN
KUNST, DESIGN & ANTIQUITÄTEN | 17. – 21. JAHRHUNDERT

Obergasse 4 + 10a | 2502 Biel / Bienne
Tel. 032 323 49 58 | info@gwoelbegalerie.ch
www.gwoelbegalerie.ch | [@gwoelbegalerie](https://www.instagram.com/gwoelbegalerie)



KATRIN ZUZÁKOVÁ

Katrin Zuzáková, 1975 in Zürich geboren, ist eine Geschichtenerzählerin. Mit ihren Skulpturen aus Holz und den Zeichnungen nimmt sie uns mit in ein Land der Phantasien und Assoziationen. Ihre Werke sprechen eine archaische, uralte Sprache. Zuzáková hat in Carrara Bildhauerei studiert, danach die Hochschule für Kunst und Gestaltung in Luzern absolviert. Seit 2013 lebt sie mit ihrer Familie in Obfelden (ZH) in einer alten Schreinerei. Das Künstlerpaar hat in Obfelden einen Ort der Begegnung, des Kunstschaffens und der Kunstvermittlung erschaffen. Zuzáková stellt im In- und Ausland aus und nimmt an internationalen Bildhauersymposien teil. 2005 gewinnt sie das Atelierstipendium in Bangalore, Indien.

Née en 1975 à Zurich, Katrin Zuzáková, est une conteuse. Avec ses sculptures en bois et ses dessins, elle nous entraîne dans un monde de fantaisies et d'associations. Ses œuvres utilisent un langage archaïque et ancestral. Zuzáková a étudié la sculpture à Carrare, puis à la Haute école d'arts appliqués de Lucerne. Depuis 2013, elle vit avec sa famille à Obfelden (ZH) dans une ancienne menuiserie. Le couple d'artistes possède à Obfelden un lieu de rencontre, de création artistique et de médiation artistique. Zuzáková expose en Suisse et à l'étranger et participe à des symposiums internationaux de sculpteurs. En 2005, elle a remporté la bourse d'atelier à Bangalore, Inde.



PETRA TSCHERSICH

1968 in Biel/Bienne geboren; lebt und arbeitet in Magglingen | 1983–1989 Besuch der Kantonalen Schule für Gestaltung in Biel/Bienne | Seit 1995 Schulungsleiterin bei Caran d'Ache in Genf | 2015–2017 und 2023–2025 Atelier im «Maison Robert» au Jorat in Orvin, dem ehemaligen Sommeratelier des Künstlers Léo-Paul Robert | Seit 1992 regelmässige Ausstellungen.

Jedes Bild ist einem Menschen gewidmet und betitelt mit dessen Vornamen. Eingearbeitet sind persönliche Gegenstände wie gehäkelte Spitzen, Kritzeleien, Einladungskarten, Stofftaschentücher und auch alte Geldscheine finden sich in meinen Arbeiten. Viele kleinformatige Bilder fügen sich zu einer grossen Komposition, beziehungsweise Gemeinschaft zusammen. Aus zahlreichen Fragmenten entsteht ein Ganzes. Dieses Ganze verkörpert einen Teil unserer Gesellschaft – Freundschaften – Familie und persönliche Begegnungen. Dualität ist für mich kein Widerspruch. Sondern eine Eigenschaft die zum Leben gehört, wie Tag und Nacht. Im Bild nutze ich diese Eigenschaft und arbeite sehr oft mit komplementärem Farbauftrag. Mit Farben versuche ich sichtbar zu machen, wie Gegensätzliches zusammengehört und sich gegenseitig ergänzt und vervollständigt.

Chaque tableau est dédié à une personne et il porte son prénom. Des objets personnels comme par exemple des cartes d'invitation des notices, des mouchoirs en étoffe, de la dentelle et même des anciens billets d'argent sont intégrés. De nombreuses petits tableaux s'assemblent pour former une grande composition, ou plutôt une communauté. De nombreux fragments donnent naissance à un tout. Ce tout incarne une partie de notre société – les amitiés, la famille et les rencontres personnelles. Pour moi, la dualité n'est pas une contradiction. C'est plutôt une caractéristique inhérente à la vie, comme le jour et la nuit. Dans mes œuvres, j'exploite cette caractéristique et j'utilise très souvent des couleurs complémentaires. À travers les couleurs, j'essaie de montrer comment des éléments opposés vont de pair, se complètent et se complètent mutuellement.



MARC REIST

1960 in Grenchen geboren | Lebt und arbeitet in Schnottwil | Zahlreiche Ausstellungen im In- und Ausland sowie Werke in öffentlichem Besitz | Diverse Preise, u.a. Auszeichnung im Rahmen der Bad Ragartz, des 1. Schweizerischen Skulpturenpreises 2018 für GLOBO UOVO.

Mit dem künstlerischen Konzept Multiscala, welches die Umwelt in sowohl physikalischer wie philosophischer Weise im Mikro- und Makrokosmos betrachtet, entdeckt Marc Reist Gründe zur künstlerischen Arbeit. Sein Arbeitskonzept löst sich von den Referenzgrössen des Menschen. Alles was wir in unserer Umgebung sehen, ist nicht so, wie wir es sehen. Ein Punkt ist eigentlich eine Fläche oder die Länge einer Küstenlinie hängt von der Sichtdistanz ab. Ohne eine Referenzgrösse kann das All gross oder klein sein und es wird möglich, sich in jedem kleinen Organismus ein Weltall vorzustellen. Eine Frage im Kleinen findet ihre Antwort im Grossen. Eine Frage im Grossen findet ihre Antwort im Kleinen, weil sie in ihrem Aufbau ähnlich sind. Aus diesem Konzept entstehen Arbeiten, welche eine Interpretation der Beweggründe und Regeln unserer Existenz, beobachteter Strukturen, Texturen und Formen sind.

À travers le concept artistique « Multiscala », qui aborde l'environnement d'un point de vue à la fois physique et philosophique, au niveau du microcosme et du macrocosme, Marc Reist trouve des sources d'inspiration pour son travail artistique. Son approche s'affranchit des repères humains. Tout ce que nous voyons autour de nous n'est pas tel que nous le percevons. Un point est en réalité une surface, et la longueur d'un littoral dépend de la distance à laquelle on l'observe. Sans échelle de référence, l'univers peut être grand ou petit, et il devient possible d'imaginer un univers dans chaque petit organisme. Une question posée à petite échelle trouve sa réponse à grande échelle. Une question posée à grande échelle trouve sa réponse à petite échelle, car leur structure est similaire. De ce concept naissent des œuvres qui constituent une interprétation des motivations et des règles de notre existence, des textures et des formes observées.

WIR FREUEN UNS ÜBER IHREN/DEINEN BESUCH

NOUS NOUS RÉJOUISSONS DE VOTRE VISITE

Petra Tschersich B I L D E R

Katrin Zuzáková B I L D E R & S K U L P T U R E N

Marc Reist S K U L P T U R E N



VERNISSAGE, Freitag | vendredi, 12. Juni 2026, 18.00 – 21.00



GEWÖLBE GALERIE