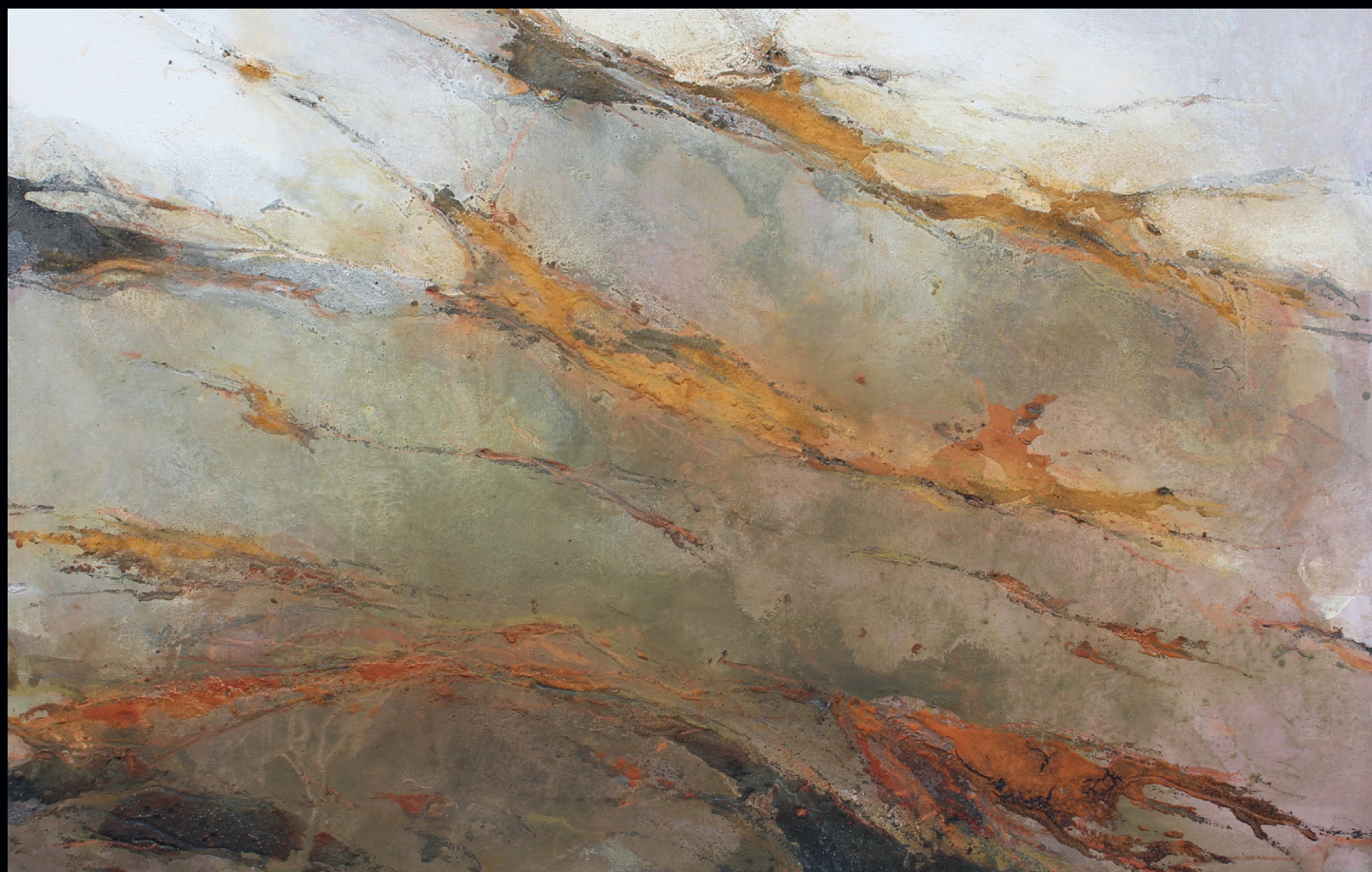


HOMMAGE AN KURT BRATSCHI

IN KOMBINATION MIT SKULPTUREN VON tonyl & MARCUS EGLI



BIELER FOTOTAGE «PHYSICALITIES», LUCAS DUBUIS

VERNISSAGE

Freitag | vendredi, 28. April 2023, 17.00 – 21.00

Musik | musique: Juerg Burkhart, Saxophon

FIRST FRIDAY, 5. Mai 2023, 18.00 – 22.00

FINISSAGE

Sonntag | dimanche, 28. Mai 2023, 14.00 – 17.00

ÖFFNUNGSZEITEN

Mittwoch & Freitag, 14.00 – 18.30

Donnerstag, 14.00 – 20.00

Samstag & Sonntag, 11.00 – 18.00

HEURES D'OUVERTURE

mercredi & vendredi, 14.00 – 18.30

jeudi, 14.00 – 20.00

samedi & dimanche, 11.00 – 18.00

28.
A P R I L

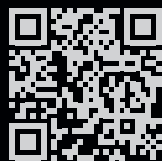
–
28.
M A I
2023



GEWÖLBE GALERIE

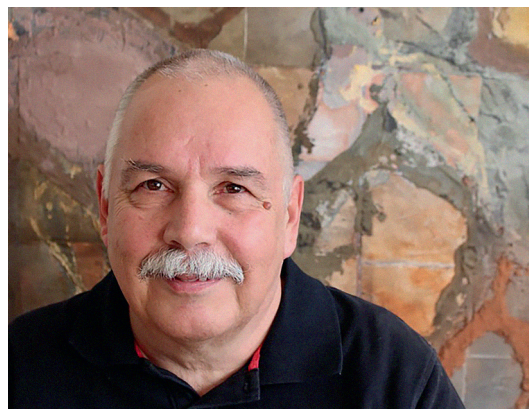
MARTIN JEGGE | KUNST, DESIGN & ANTIQUITÄTEN
RESTAURIERUNGEN | 17. – 21. JAHRHUNDERT

Obergasse 4 + 10a | 2502 Biel / Bienne
Tel. 032 323 49 58 | info@gwoelbegalerie.ch
www.gwoelbegalerie.ch | @gwoelbegalerie



Mehr Infos unter
gwoelbegalerie.ch
Plus d'infos sous
gwoelbegalerie.ch

KURT BRATSCHI, 1952 – 2022



MALEN IST PROZESS

SOWOHL ALS AUCH
SCHÖPFERISCHER VORGANG
VOLLER SPANNUNG AUF DAS,
WAS GESCHEHEN WIRD
OHNE FESTZUHALTEN
ACHTSAM MIT SICH UND DEM
EINGESCHLAGENEN WEG
BEREIT, AUF EINIGES ZU VERZICHTEN
IN DER HOFFNUNG, ANZUKOMMEN –
ZU FINDEN –
UM ZU VERLASSEN UND WIEDER
AUFZUBRECHEN
DENN ALLES IST WANDLUNG

François Emmenegger

Über 15 Jahre durften wir und das Team der Gewölbe Galerie Kurt Bratschi bei seinen schöpferischen Prozessen und als treuen Freund begleiten. Vier grosse und berührende Ausstellungen realisierte Kurt in unseren Räumlichkeiten. Diesen ging jeweils ein ernsthafter und intensiver Entwicklungsprozess voraus. Immer aufs Neue – oft mit sich ringend – versuchte Kurt seine Empfindungen achtsam und mit viel Spannung im Bild wiederzugeben. Inspiration holte er sich im täglichen Leben, auf seinen Reisen, in der Natur, «seinem» Experimentalchor und in der Musik, wo immer möglich. Seine eigenen Bildbeschreibungen reduzierte Kurt meistens nur auf den Fundort und die Deklaration der pigment spendenden Steine. Die wesentlichen Inhalte seiner Werke überliess er stets den Sehenden.

In der Gedenkausstellung werfen wir einen kurzen Blick auf sein Frühwerk mit surrealen Arbeiten aus den 70/80er Jahren und in der Folge auch auf Arbeiten, die eine zunehmend abstrakte Entwicklung aufzeigen. Im Zentrum liegt jedoch sein reiches Schaffen der 2000er Jahre. Kurt Bratschi wird in seiner Gedenkausstellung von zwei ebenfalls zu früh verstorbenen Künstlerfreunden räumlich begleitet: Marcus Egli mit Aluminiumobjekten und tonyl (Tony Lädach) mit figurativen Unikaten in Giessharz.

1952 in Safnern geboren und aufgewachsen hat Kurt Bratschi anschliessend die Berufslehre zum Konstrukteur absolviert. Bis zu seiner Pensionierung war er langjähriger Mitarbeiter am Institut für Weltraumforschung und Planetologie. Kurt Bratschi wohnte und malte bis im Mai 2022 in Brügg.

Pendant plus de 15 ans, l'équipe de la Gewölbe Galerie et nous-mêmes avons eu le privilège d'accompagner notre ami fidèle Kurt Bratschi dans ses processus de création. Kurt a réalisé quatre grandes et émouvantes expositions dans nos locaux. Elles ont toutes été précédées d'un processus de développement sincère et intensif. Toujours à nouveau – souvent en luttant avec lui-même – Kurt a essayé de donner forme à ses émotions dans ses œuvres, qui témoignent d'une certaine tension et d'une grande attention. Autant que possible, il tirait son inspiration de la vie quotidienne, de ses voyages, de la nature, de la musique et du chœur expérimental, où il s'engageait. La plupart du temps, Kurt limitait les descriptions de ses propres tableaux au lieu de découverte et à la déclaration des pierres fournissant les pigments. Il laissait au public de découvrir le contenu profond de ses œuvres.

Dans l'exposition commémorative, nous jetons un bref regard sur son œuvre de jeunesse avec des travaux surréalistes des années 70/80, ainsi que sur des travaux qui montrent une évolution de plus en plus abstraite. L'accent de l'exposition, par contre, est mis sur sa riche production des années 2000. L'exposition commémorative de Kurt Bratschi est enrichie des œuvres sculpturales de deux amis artistes également disparus trop tôt : Marcus Egli avec des objets en aluminium et tonyl (Tony Lädach) avec des pièces uniques figuratives en résine moulée.

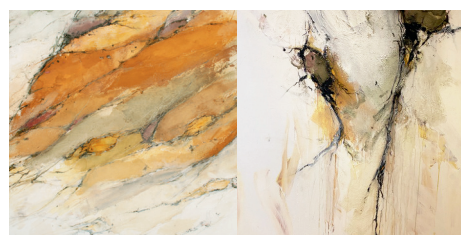
Né en 1952 à Safnern, où il a grandi, Kurt Bratschi a ensuite suivi un apprentissage professionnel de constructeur. Jusqu'à sa retraite, il a travaillé pendant de nombreuses années à l'Institut de recherche spatiale et de planétologie. Kurt Bratschi a habité et peint à Brügg jusqu'en mai 2022.

MARCUS EGLI, 1957 – 2016 Créateur sans répit, toujours aux aguets, toujours prompt à transformer une idée, une rencontre en chef-d'œuvre, Marcus invite les visiteurs à prendre position. Cet artiste qui met à nu et en scène, est resté un observateur bienveillant, éprouvant de la tendresse pour ses créations et créatures en aluminium. Tout autodidacte qu'il était, Marcus Egli créait de l'art au sens actuel le plus noble : de l'art qui élève et qui réjouit, de l'art qui parle aux sens et à la conscience. Il était créateur de mondes nouveaux et de réalités surprenantes.

tonyl, 1949 – 2009 In seiner unbändigen Schöpfungskraft und Phantasie transformierte tonyl seine eigenen Gefühle in Stimmungen, in figürliche Symbole unterschiedlicher Gestik und Aussage... Expressiv, anregend, skurril, gleichzeitig besinnlich und äusserst ästhetisch. Verlorene Formen, gewonnene Inhalte. Seine Figuren sind Unikate, in Gips geformt oder in Giessharz gegossen. Allesamt ohne Namen. Er überlässt die Deutung der Fantasie des Betrachters.

LUCAS DUBUIS | www.bielerfototage.ch

Journées de photographiques de Bienne, « Physicalities », 5–28 mai 2023
Im Rahmen der Bieler Fototage, «Physicalities», 5.–28. Mai 2023



WIR FREUEN UNS ÜBER IHREN/DEINEN BESUCH
NOUS NOUS RÉJOUISSONS DE VOTRE/TA VISITE



HOMMAGE AN KURT BRATSCHI 28.4. – 28.5.2023

IN KOMBINATION MIT SKULPTUREN VON
tonyl & MARCUS EGLI



BIELER FOTOTAGE
LUCAS DUBUIS

VERNISSAGE, 28.4.2023, 17.00 – 21.00



Mehr Infos unter
gewoelbegalerie.ch
Plus d'infos sous
gewoelbegalerie.ch



GEWÖLBE GALERIE